



Konfigurationen	7300B	7300N	7300DN	7300DT	7300DX
Leistung	Bis zu 30 Seiten/Minute in Farbe / 37 Seiten/Minute in Schwarzweiß				
Druckgeschwindigkeit	16 Sekunden in Farbe / 13 Sekunden in Schwarzweiß				
Erster Druck nach	16 Sekunden in Farbe / 13 Sekunden in Schwarzweiß				
Arbeitsspeicher (Std./Max.)	128 / 512 MB RAM	192 / 512 MB RAM	256 / 512 MB RAM	384 / 512 MB RAM	384 / 512 MB RAM
Prozessor	500-MHz-Prozessor, Adobe PostScript 3 - 136 Fonts, PCL5c - 46 Fonts				
Interne Festplatte	Optional		Standard		
Druckvolumen	Max. 83.000 Seiten/Monat				
Druckqualität	600 x 600 dpi				
Max. Auflösung	2400 dpi				
Netzwerkanschluss	Bidirektional parallel, USB				
Schnittstellen	10/100BaseTX Ethernet, Bidirektional parallel, USB				
Papierverarbeitung	Optional		Standard		
Automatischer 2-seitiger Druck	Optional		Standard		
Papierformat	A6 bis A3	A6 bis SRA3	A6 bis Banner (328 x 914 mm)		
Papiervorrat	550-Blatt-Standardfach, 100-Blatt-Zusatzzufuhr				
			Zusätzliches 550-Blatt-Papierfach	Großraum-Papierbehälter für 1650 Blatt	
Produktivität	Intelligente Papierfächer, Schwarzweißdruck, Phaser Installer, Intelligent Ready				
Standardfunktionen	Integrierter Web-Server, Drucken im Remote-Betrieb, E-Mail-Warnungen, Erweiterter Druck-Scout, PhaserSMART, Auftragsabrechnung, Nutzungsprofil-Tool				
			Benutzerdefinierte Seitenformate, Pipeline-Verarbeitung mit Kompression	Musterdruck/Geschützte Ausgabe/Gespeicherter Druckauftrag, PDF-Direktdruck, Broschürendruck, Erweiterte Font-Speicherung	
Gewährleistung	1 Jahr Garantie mit Vor-Ort-Kundendienst, umfassender Online-Support				

Spezifikationen

Netzwerk/Software
Druckmanagement Xerox CentreWare Druckermanagement für Microsoft, Novell und Unix, CentreWare IS Integrierter Web-Server, CentreWare Web Administrator, Xerox NDP5 Gateway, Nutzungsprofil-Tool (nur bei netzwerkfähigen Modellen)
Font-Unterstützung 136 speicherresidente PS-Fonts und 46 PCL-Fonts
Druckertreiber Windows 95/98/Me, Windows NT 4.x, Windows 2000/XP, MacOS 8/9/X Version 10.1, Novell NetWare 3.x/4.x/5.x/6.x, UNIX (Linux 5.2+, Sun OS 4.x Sun Solaris 2.4+, DEC, HP/UX 11.x, IBM AIX 4.2+, SGI, SCO)
Sprachen Echtes Adobe® PostScript® 3™, PCL 5C-Emulation mit automatischer Emulationserkennung und -umschaltung

Papierverarbeitung
Gesamt-Papiervorrat Standard: 500-Blatt-Standardfach, 100-Blatt-Zusatzzufuhr Optional: 550-Blatt-Papierfach (Standard bei 7300DT) und 1650-Blatt-Großraum-Papierbehälter (Standard bei 7300DX)
Druckmaterialarten In allen Fächern: 64-120 g/m² Postpapier und 120-163 g/m² schweres Material sowie Phaser-Klarsichtfolien.
Automatischer 2-seitiger Druck: 75-105 g/m². **Zusatzzufuhr:** Papiergewicht bis 203 g/m² Deckblattmaterial, Coated-, Glossy- oder Phaser-Fotopapier, Etiketten, Umschläge, Visitenkarten, Grußkarten, CD/DVD-Etiketten/Einleger.
Druckmaterialformate 7300B: A3, A4, A5, A6, B4 JIS, B5 JIS, ISO B5, US Letter, Legal, Tabloid, Executive, Statement, Folio
7300N: Alle obigen Formate plus SRA3 (320 x 450 mm) und Tabloid Extra (300 x 450 mm)
7300DT/DX: Alle obigen Formate plus benutzerdefiniert [Formatbereich: 105-328 mm x 148-914 mm] einschließlich Banner [max. 328 x 914 mm]

Die Adresse des nächstgelegenen Xerox-Vertriebspartners und weitere Informationen finden Sie im Internet. Oder rufen Sie uns an:

- Deutschland**
Tel: 0800 182 74 35
- Schweiz**
Tel: 0848 845 107
- Österreich**
Tel: 01 79 567 978

Sonderfunktionen
Erweiterter DruckScout zeigt in einem PopUp-Fenster sofort Hilfeinformationen an, wenn der Benutzer bei einem Druckauftrag eingreifen muss.
Phaser Installer nimmt den Drucker in wenigen Minuten in Betrieb.
PhaserSMART Druckdiagnose und Fehlerbeseitigung über ein automatisches, Internet-gestütztes Support-System.
Produktivitäts-Tools: Geschützte Ausgabe*, Musterdruck*, Gespeicherter Druckauftrag*, Broschürendruck, Negativ- und Spiegelbild, Skalierung, Automatische Faktorenwahl, Wasserzeichen, benutzerdefinierte Papierformate, Schwarzweißdruck, Deckblattautomatik, Drucksortierung*, Drucken im Remote-Betrieb, Trennseiten, Übersichtsdruck, PDF-Direktdruck*, Auftragsablagebereich, MailInX E-Mail-Warnungen (*Festplatte erforderlich)

Farbsteuerung
Farbstandards PANTONE®-gerechte Volltonfarben-Simulationen, geräteunabhängige Farbe mit Adobe PostScript, CIE internationale Farbstandards und Unterstützung der ICC- und Apple ColourSync-Farbmanagementsysteme
Druckqualitäts-Modi Entwurf, Normal, Optimal
Farbkorrektur-Modi Automatisch (Standard), Schwarzweiß, sRGB-Anzeige, sRGB Vivid, SWOP, Euroscale, Commercial, SNAP, Keine

Betrieb
Abmessungen Breite: 666 mm, Höhe: 460 mm, Tiefe: 626 mm, Gewicht: 68 kg
Betriebsumgebung Temperatur: Lagerung: -20 °C bis 60 °C, Betrieb: 10 °C bis 32 °C. Relative Luftfeuchtigkeit: Lagerung: 10% bis 95%, Betrieb: 10% bis 85%. Geräuschentwicklung: 47 dB(A) Standby, 54 dB(A) Betrieb
Elektrische Anschlusswerte Modell 110 - 127 V Wechselstrom, 50/60 Hz, Leistungsaufnahme: 300 W Durchschnitt./1000 W max. Modell: 220 - 240 V Wechselstrom, 50/60 Hz, Leistungsaufnahme: 300 W Durchschnitt./1000 W max. ENERGY STAR®-konform.
Sicherheitsbestimmungen FCC Teil 15, Abschnitt B, UL-Zulassung nach UL 1950, CSA-Zertifizierung nach CSA - C22.2 Nr. 950, CE-Kennzeichen entsprechend den Richtlinien 73/23/ECC und 89/336/ECC, EN 55022

Kundendienst
 1 Jahr Garantie mit Vor-Ort-Kundendienst, Online-Support per Internet und telefonischer Support. Zu den innovativen Serviceangeboten zählen optionale verlängerte Wartungsverträge und Kundentraining für Ihren internen Helpdesk.



Druckmedien und Verbrauchsmaterial

Xerox Phaser Professional-Papier

Phaser Premium-Farbdruckpapier 500 Blatt, 90 g/m² Postpapier	
A4	016136900
A3	016170000
SRA3	016190100
Phaser Premium-Cover-Papier 100 Blatt, 163 g/m² Deckblattmaterial	
A4	016182400
Phaser Glossy-Coated-Papier 100 Blatt, 148 g/m² Text	
A4	016170500
50 Blatt	016171900
A3	016194100
Phaser Premium-Visitenkarten 25 Bogen, 190 g/m² Postpapier, 10 Karten pro Bogen	
A4	016189900
Phaser 35-Serie Klarsichtfolie - Standard 50 Blatt	
A4	016189500
Phaser 35-Serie Klarsichtfolie - Premium 50 Blatt, 192 g/m² Postpapier	
A4	016189700
Phaser Farbdrucketiketten 100 Bogen, 176 g/m² Etiketten	
A4, 14/Bogen	016181400
A4, 8/Bogen	016181500
NEU! Phaser CD/DVD-Etiketten und -Einleger 20 Blatt, 1 Einleger/Blatt, 10 Blatt, 2 Etiketten/A4-Bogen	016202600
NEU! Phaser CD/DVD-Etiketten und -Einleger 1 Applikator/Jewel Case	016189500
NEU! Phaser Premium-Grußkarten mit Umschlägen 25 Blatt/Umschläge, 190 g/m² A4	016198800

Verbrauchsmaterial

Standard-Tonerpatronen		
Cyan	Bis zu 7.500 Seiten	016197300
Magenta	Bis zu 7.500 Seiten	016197400
Gelb	Bis zu 7.500 Seiten	016197500
Schwarz	Bis zu 7.500 Seiten	016197600
Hochleistungs-Tonerpatronen		
Cyan	Bis zu 15.000 Seiten	016197700
Magenta	Bis zu 15.000 Seiten	016197800
Gelb	Bis zu 15.000 Seiten	016197900
Schwarz	Bis zu 15.000 Seiten	016198000
Imaging Units		
Cyan	Bis zu 30.000 Seiten	016199300
Magenta	Bis zu 30.000 Seiten	016199400
Gelb	Bis zu 30.000 Seiten	016199500
Schwarz	Bis zu 30.000 Seiten	016199600
Bildtrommel-Kit (einschließlich C, M, Y)		016199700
Zusätzliches Verbrauchsmaterial		
Fixierer (220 V) Bis zu 80.000 Seiten		016199900
Fixierer (110 V) Bis zu 80.000 Seiten		016199800
Transfereinheit Bis zu 80.000 Seiten		016200000

Zubehör

Interne Festplatte (min. 20 GB)	7300HD_A
Automatische Duplexeinheit	7300DPX_A
Papierfach für 550 Blatt	7300LIA_A
Großraum-Papierbehälter für 1650 Blatt	7300LTD_A
Zusatzspeicher:	
64 MB	ZMD64_A
128 MB	ZMD128_A
256 MB	ZMD256_A
512 MB	ZMD512_A
Aufrüstung Phaser 7300B auf 7300N	7300FN_A

Kapazitätangaben basieren auf einer Deckung von 5% auf einer A4-Format-Seite

Copyright © 2002 XEROX CORPORATION. Alle Rechte vorbehalten. Der Inhalt dieser Veröffentlichung darf ohne vorherige Einholung einer Genehmigung der XEROX CORPORATION nicht reproduziert werden. Xerox®, The Document Company®, Phaser®, CentreWare® und das TekColor®-Symbol sind Marken der XEROX CORPORATION. PhaserSMART™, PhaserMatch™ und der TekColor™-Name sind Marken der XEROX CORPORATION. Total Satisfaction Services™ ist eine Marke der XEROX CORPORATION. Tektronix® ist eine Marke der Tektronix Inc., die in Lizenz an die XEROX CORPORATION vergeben wurde. Adobe® und PostScript® sind Marken der Adobe Systems, Inc. AppleTalk® ist eine Marke der Apple Computer, Inc. Andere hier verwendete Produktbezeichnungen sind Marken der betreffenden Inhaber. Die auf diesem Drucker erzeugten PANTONE®-Farben stimmen möglicherweise nicht mit den von PANTONE festgelegten Standards überein. Die exakten Farbdarstellungen finden Sie in den aktuellen PANTONE-Handbüchern. PANTONE® und sonstige Pantone-Marken sind Eigentum der Pantone, Inc. Die Informationen in dieser Broschüre unterliegen unangekündigten Änderungen. 03/04 7300B-0160

Schnelle Farbdruckleistung für das anspruchsvolle Büro

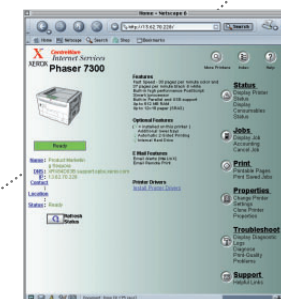


Tektronix
COLOUR PRINTERS BY
XEROX



Der Hochleistungs-Farbdrucker Xerox

Phaser 7300 wurde speziell auf die Anforderungen des modernen Büros abgestimmt. Mit kraftvoller Leistung, überlegener Zuverlässigkeit, ausgereifter Single Pass-Drucktechnik und schnell wie der Blitz arbeitet er unermüdlich die täglich anfallenden Berge von Druckaufträgen ab. Und das ist erst der Anfang. Stellen Sie sich nur einmal vor, Sie könnten den gesamten Druckbedarf intern abdecken: Hohe Druckauflagen, diverse Formate von Postkarte bis 300 x 450 mm und Sondermaterial wie Etiketten, Visitenkarten, Broschüren und Banner*. Alles in beeindruckender Farbe und zu einem mehr als guten Preis.



Zeitsparende Intelligenz

Wenn Sie einen Phaser 7300 an Ihr Netzwerk anschließen, dann profitieren Sie von der Xerox CentreWare-Software. Mit dieser Software können Sie schnell und komfortabel eine Fülle leistungsstarker Funktionen aufrufen: Drucker- und Auftragsstatus, detaillierte Abrechnungsinformationen, E-Mail-Warnungen, einfache Anweisungen zur Druckerinstallation und Administration im Netzwerk.

Der **Phaser Installer** macht die Installation zum Kinderspiel - einmal Klicken genügt.

Die **dynamische Treiberschnittstelle** informiert in Echtzeit über den Druckerstatus, wählt automatisch das richtige Papierfach aus und erkennt die Einstellungen Ihrer Büroumgebung.

Druckeradministratoren werden begeistert sein von dem **integrierten Web-Server CentreWare IS**, denn jetzt können sie einfach über einen Web-Browser jeden Drucker von jedem Ort aus verwalten.

Der erweiterte **DruckScout** zeigt auf dem Monitor automatisch Popup-Fenster mit Hilfenmeldungen an, wenn bei einem Druckauftrag einmal Probleme auftreten sollten.

Sogar die Fehlerbeseitigung übernimmt der Phaser 7300 selbst. Mit **PhaserSMART™**, dem neuen automatischen, Internet-gestützten Support-System.

Flexible Papierverarbeitung

Sie werden begeistert sein, wenn Sie jetzt auch A3-Überformate intern erstellen können. Sie haben wesentlich mehr Einflussmöglichkeiten und sparen außerdem noch Geld. Dazu kommt die flexible Papierverarbeitung, so dass Sie praktisch drucken können, was immer Sie wollen.

Benutzen Sie die **100-Blatt-Zusatzzufuhr** für schweres Material bis 203 g/m², Briefumschläge, Etiketten, Visitenkarten und sonstiges Spezialmaterial. Ein automatischer Papierstärkesensor sorgt für höchste Druckqualität auch auf schwerem Material.

Geld sparende Duplexoption für den schnellen 2-seitigen Druck.

Das **550-Blatt-Standard-Papierfach** ist ausgelegt für Papiergewichte zwischen 64 und 163 g/m² und Klarsichfolien.

Kann mit insgesamt zwei zusätzlichen 550-Blatt-Papierfächern ausgestattet werden: 550-Blatt-Papierfach (nicht dargestellt) 1650-Blatt-Großraum-Papierbehälter



Phaser 7300 Farbdrucker

Hohe Leistung für das anspruchsvolle Büro

Wer den geschäftlichen Erfolg in Produktivität misst, der braucht eine schnelle, zentrale Druckressource. Beispielsweise den blitzschnellen Phaser 7300 Farbdrucker. Single Pass-Drucktechnik, ein kraftvoller Prozessor und ein großzügiger Arbeitsspeicher machen ihn zum Spitzenreiter seiner Klasse.

- Mit 30 Seiten/Min. in Farbe und 37 Seiten/Min. in Schwarzweiß setzt dieser Drucker die Maßstäbe für Geschwindigkeit. Ihr erste Farbseite können Sie nach nur 16 Sekunden schon aus dem Ausgabefach nehmen.
- Im stark ausgelasteten Büro mit einer Vielzahl unterschiedlicher Druckanforderungen wird man das Kraftpaket eines 500 MHz schnellen Prozessors zu schätzen wissen. Die Speicherkapazität lässt sich auf bis zu 512 MB ausbauen. Auf der ebenfalls angebotenen Festplatte (min. 20 GB) können Sie häufig benötigte Druckaufträge ablegen, die Pipeline-Verarbeitung Ihrer Druckaufträge optimieren und somit noch produktiver arbeiten.
- Dem Industriestandard entsprechendes, echtes Adobe PostScript 3, PCL 5c und anspruchsvolle Druckfunktionen garantieren, dass alle Ihre Druckaufträge ausnahmslos schnell und perfekt erledigt werden.



Nutzen der Phaser-Farbdrucker

Farbe erregt Aufmerksamkeit und erzielt bessere Ergebnisse. In allen Ihren Dokumenten sichert Ihnen die Vielseitigkeit und hohe Farbqualität des Phaser 7300 einen deutlichen Vorsprung vor dem Wettbewerb.

- Branchenweit führende Farbdrukstechnologien sorgen im Phaser 7300 für zuverlässig gute Drucke in Profiqualität. Unsere exklusive Phaser-Technologie übernimmt ergänzend dazu automatisch die Optimierung jedes einzelnen Druckauftrags: Brillante Farben, gestochen scharfe Texte und detailgenaue Reproduktion digitaler Bilder - Seite für Seite.
- Mit 2400 dpi wird auch der einfachste Routinebrief zum ansprechenden Informationsträger - mit gestochen scharfer Textqualität und präziser Detailwiedergabe.
- Der Phaser 7300 ist die überzeugende Allround-Lösung auch für Ihr Büro. Er verarbeitet mehr Papierformate und mehr Druckmaterialarten - sogar Banner-Seiten bis zu einer Größe von 328 x 914 mm und benutzerdefinierte Seitenformate. Damit Sie flexibel drucken können, was immer Sie brauchen.
- Auch bei unüblichen oder ungewöhnlichen Druckbedingungen sorgt er automatisch für den passenden Ausgleich. So reguliert ein Papierkalibrierungs-Sensor automatisch die Druckdichte, wenn ungewöhnliche Papiersorten verarbeitet werden oder die Umgebungsbedingungen nicht ganz der Norm entsprechen. Und wenn Ihnen der Farbtoner einmal ausgeht, dann machen Sie einfach im "Schwarzweißdruck" weiter.

Zuverlässig und kostengünstig

Von Xerox können Sie einfach mehr erwarten. Deshalb überzeugt der Phaser 7300 als vielseitiger Drucker, der einfach zu installieren, zu benutzen und zu verwalten ist und zu einem erschwinglichen, wettbewerbsfähigen Preis angeboten wird.

- Der Phaser 7300 ist für den rundum kostengünstigen Betrieb konzipiert - niedrige Kosten pro Seite und ein Anschaffungspreis, den auch Ihr Budget ohne weiteres verkraften kann.
- Wenn Sie einen Phaser 7300 an Ihr Netzwerk anschließen, dann genügt ein Mausklick und schon ist er installiert. Die Druckermanagement-Anwendung ist für den Neuling intuitiv verständlich, bietet aber auch dem Administrator die anspruchsvollen Funktionen, die er für die Netzwerkverwaltung braucht.
- Auch dieser Drucker profitiert von der Intelligenz der Xerox Office-Produkte. Sie können beispielsweise den Tonervorrat am Display im Steuerpult des Druckers ablesen oder über Ihren Web-Browser abrufen. Die dynamische Treiberoberfläche zeigt an, welches Druckmaterial in welcher Papierkassette eingelegt ist, und PhaserSMART stellt Ihnen direkt an Ihrem Arbeitsplatz einen virtuellen Helpdesk zur Verfügung.
- Jetzt können Sie auch hohe Auflagen intern erstellen und damit Geld sparen. Denn mit einem Druckvolumen von ansehnlichen 83.000 Seiten/Monat ist dieser Drucker bestens für den Produktionseinsatz gerüstet. Leicht auswechselbare, langlebige Tonerpatronen sorgen dafür, dass Sie länger und kostengünstiger drucken können.
- Ihre Investition ist gesichert, denn auch hinter diesem Drucker stehen unser Weltklasse-Service und -Support und ein volles Jahr Garantie.



Sie wünschen weitere Informationen?
www.xerox.com/officeprinting

Erleben Sie den Phaser 7300 in Aktion. Bei Ihrem Xerox-Vertriebspartner oder in einer virtuellen Drucker-Demonstration: www.xerox.com/officeprinting/7300demo

Service- & Supportangebot. Hier erfahren Sie alles über das preisgekrönte Serviceangebot Total Satisfaction Services™ von Xerox: www.xerox.com/officeprinting/support

Netzwerkanschluss. Auf unserer Website erfahren Sie alles, was Sie über Netzwerkkarten, Protokolle, Druckermanagement und Farbanpassung wissen müssen. www.xerox.com/officeprinting/networking

*Phaser 7300DT/DX max. 914 mm