



Farbdrucker

Vom Start weg Wirtschaftlichkeit und Qualität wie ein Farbprofi



Phaser 8400

Farbdrucker

Die beste Wahl für den Farbdruck.

Druckgeschwindigkeit von 24 Seiten pro Minute. Ein 500 MHz Prozessor. Der schnellste Ausdruck der ersten Seite unter allen Farbdruckern. Bemerkenswerte, satte Farbausgabe auf praktisch jedem Druckmaterial. Und all das zu einem viel niedrigeren Preis, als man bei einem professionellen Farbdrucker erwarten würde. Der Phaser 8400 Drucker bietet ein unschlagbares Leistungspotenzial für erfolgreiche Unternehmen, die die Vorzüge des Farbdrucks ohne Kompromisse genießen wollen.

Unglaubliche Leistung zu einem genialen Preis

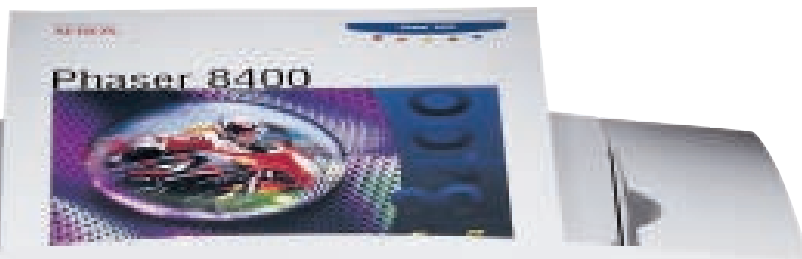
Der Phaser 8400 Farbdrucker liefert die Ausdrucksstärke und Überzeugungskraft von Farbe zu einem unübertroffenen günstigen Preis. Und ganz wie in Ihrem Unternehmen läuft alles äußerst rasant ab – die Single-Pass Solid Ink Technologie arbeitet nämlich mit sagenhaften Geschwindigkeiten: eine attraktive Alternative zum Laserdrucker.

- Vollfarbseiten mit einer Geschwindigkeit von bis zu **24 Seiten/Min.** - dieser Drucker lässt Sie niemals warten.
- Nur **6 Sekunden** bis zum Druck der ersten Seite.
- Auf Basis eines 500 MHz-Hochleistungs-PowerPC-Prozessors konzipiert, mit bis zu **512 MB Arbeitsspeicher**, echtem Adobe® PostScript® 3™ sowie einer optionalen Festplatte (Minimum 20 GB) für maximale Leistung in stark beanspruchten Büro Umgebungen.
- Lebendige, satte Farben von einem Desktop-Farbdrucker für Arbeitsgruppen. Machen Sie sich unabhängig von teuren externen Dienstleistungsagenturen.

Lebendige Farben, feinste Details

Solid Ink liefert Bilder in den strahlendsten Farben – so natürlich, dass man seinen Augen kaum traut. Mit klarer, gestochen scharfer Textdarstellung, lebendigen Diagrammen und Grafiken und naturgetreuen Fotos ist es genau die Ausgabequalität, die die Aufmerksamkeit auf Ihr Unternehmen lenkt.

- Solid Ink Farben sind naturgetreuer, satter und bemerkenswert gleichmäßig, Farbseite für Farbseite.
- Die neue **2400 FinePoint™** Bildoptimierungstechnologie liefert Ihnen das Non plus Ultra auf dem Gebiet der Druckqualität.
- Gleichmäßige Ergebnisse auf einer grossen Vielfalt von Materialien, inklusive starkem Deckblattmaterial und Klarsichtfolien.
- Automatische Farboptimierung bedeutet, dass Sie genau den Farbton bekommen, den Sie erwarten, und zwar jedes Mal.

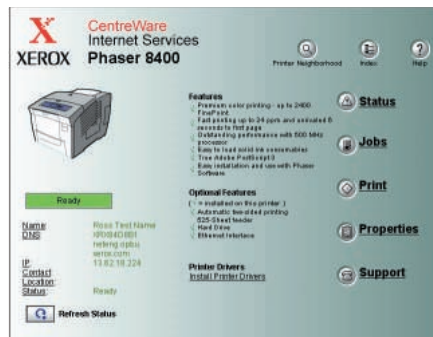


Technologie mit einem ganz eigenen Stil.

Optimal für alle Büroanwender...

Die Solid-Ink-Technologie bietet Ihnen mehr zu einem günstigeren Preis mit umweltfreundlichem Verbrauchsmaterial und einer Bedienungsfreundlichkeit, an die kein anderer Drucker herankommt.

- Der Phaser 8400 ist so einfach nachzuladen wie ein Hefter. Die Solid Ink Stix lassen sich zu jedem Zeitpunkt in ihre Kammern einschieben, wobei der Auffüllstatus stets sichtbar ist.
- Die kompakten, sauberen Solid Ink Stix erzeugen weniger Abfall und haben dadurch minimalen Einfluss auf die Umwelt.
- Nach dem Auspacken im Handumdrehen im Netzwerk in vier Schritten integriert dank optimierter Auto-Installation und schrittweiser Installationsanleitung.
- Die Funktion Intelligent Ready merkt sich Ihre Druckgewohnheiten und durchschnittliches Druckvolumen, wodurch Aufwärmphase und Energiespar-Modus entsprechend angepasst werden können.



...sowie System-Administratoren

Bedienungsfreundlichkeit und die Fähigkeit zur Fehlerbehebung auf Anwenderebene bietet den Systemadministratoren die Möglichkeit, sich auf netzwerk-relevante Aufgaben zu konzentrieren. Genau dazu liefern wir Ihnen die nötigen Tools – für ein effektiveres Arbeiten.

- Mit Hilfe des Xerox CentreWare® Druckermanagement können Sie schnell von Ihrem PC aus auf eine Fülle von Funktionen zugreifen, wie beispielsweise Drucker- und Auftragsstatus, detaillierte Abrechnungsinformationen, E-Mail-Warnungen, vereinfachte Druckerinstallation und Netzwerkadministration.
- Ein in den Drucker integrierter Webserver (CentreWare IS Integrierter Web-Server) ermöglicht es Ihnen, Drucker von jedem beliebigen Standort aus mit Hilfe eines Webbrowsers zu verwalten, zu konfigurieren und Fehler zu beheben.
- Der intelligente Phaser 8400 gibt Benutzern die Möglichkeit, selbst Fehler zu beheben unter Einsatz des PhaserSMART® Remote Diagnose-Tools, einem Internet-basierten automatisierten Support-System.

Sie wünschen weitere Informationen?

Wir informieren Sie unter www.xerox.com/office

Erleben Sie den Phaser 8400 in Aktion. Bei Ihrem Xerox-Vertriebspartner oder in einer virtuellen Drucker-Demonstration: www.xerox.com/office/8400demo

Solid Ink-Technologie. Was ist das Besondere an der Solid Ink-Technologie? Unsere Solid Ink-Website lädt Sie ein mit Fakten, Zahlen, häufig gestellten Fragen, Kommentaren unserer Kunden und Branchenauszeichnungen: www.xerox.com/office/solidink

Serviceangebot & Support. Hier erfahren Sie alles über das preisgekrönte Serviceangebot Total Satisfaction ServicesSM: www.xerox.com/office/support

Holen Sie sich Ihre "Colour Connection". Informieren Sie sich bei unserer "Colour Connection" (eigens für unsere Druckerkunden). Hier können Sie auf eine spezielle Internetseite, Rundschreiben, Kundenberichte, Produktinfos und eine Fülle toller Anregungen zugreifen:

www.colorconnection.xerox.com

Überragendes Design und überlegener Bedienungskomfort

- Alle Ihre Konfigurationen und Firmware-Einstellungen sind auf einer kleinen Speicherkarte gesichert, die auch in einem anderen Phaser 8400 Drucker eingesetzt werden kann.
- Benutzen Sie nahezu jede Art von Druckmedien – Papier, Etiketten, Overheadfolien, Umschläge und Visitenkarten – von jedem Papierfach aus.
- Passen Sie Ihre Funktionalität Ihrem Geschäftsvolumen an – Netzwerkfähigkeit, zusätzlicher Arbeitsspeicher und weitere optionale Funktionen können den B, N und DP-Konfigurationen hinzugefügt werden.
- Der optionale 2-seitige Druck (Duplex) ist automatisch und schnell.
- Der kurze Papierweg ist ebenfalls für die herausragende Geschwindigkeit und Zuverlässigkeit verantwortlich.

① Nutzen Sie das 100-Blatt-Papierfach 1 für schweres Papier bis zu 220 g/m², für Visitenkarten, Umschläge, Overheadfolien und mehr.

② Standard 525-Blatt-Papierfach 2 für Medien bis zu 122 g/m².

③ Zusätzlich ein oder zwei 525-Blatt-Papierfächer, um Ihren maximalen Papiervorrat auf bis zu 1.675 Blatt zu erhöhen.



Phaser 8400DX

Deutschland
Tel: 800 182 74 35

Schweiz
Tel: 0848 845 107

Österreich
Tel: 01 79 567 978

Für weitere Informationen
besuchen Sie unsere Website unter
www.xerox.com/office



KONFIGURATIONEN	8400B	8400N	8400DP	8400DX
Leistung				
Geschwindigkeit	24 Seiten/Min. Farbe / 24 Seiten/Min. Schwarzweiss			
Erster Druck nach	6 Sekunden im Farbdruck			
Arbeitsspeicher (Std. / Max.)	128 MB / 512 MB RAM		256 MB / 512 MB RAM	
Prozessor	500 MHz PowerPC, Adobe® PostScript® 3™, PCL5c			
Interne Festplatte	Optional mit Upgrade	Optional		Standard (20 GB)
Druckvolumen	Max. 85.000 Seiten/Monat			
Druckqualität				
Maximale Auflösung	2400 FinePoint™, 600 dpi			
Netzwerkanschluss				
Schnittstellen	Bidirektional parallel, USB 2.0		10/100BaseTX Ethernet, Bidirektional parallel, USB 2.0	
Papierverarbeitung				
Automatischer 2-seitiger Druck	Optional		Standard	
Papiervorrat	100-Blatt-Papierfach 1; 525-Blatt-Papierfach 2			
Standard				Zusätzliches Papierfach für 525 Blatt
Produktivität				
Standardfunktionen	Kundenspezifische Größen, Phaser Installer, Intelligent Ready			
	Integrierter Web-Server, Drucken im Remote-Betrieb, E-Mail-Warnungen, Erweiterter DruckScout, PhaserSMART®, Auftragsabrechnung, Nutzungsprofil-Tool, Broschürendruck, Smart Trays			
	Pipelineverarbeitung mit Datenkompression			
	Musterdruck/Geschützte Ausgabe/Gespeicherter Druckauftrag, Drucksortierung, Erweiterte Font-Speicherung			
Gewährleistung	Ein Jahr vor Ort			

SPEZIFIKATIONEN
Netzwerk/Software

Druckermanagement Xerox CentreWare Druckermanagement für Microsoft, Novell und Unix, CentreWare IS Integrierter Web-Server, CentreWare Web-Administrator, Xerox NDPS Gateway, Nutzungsprofil-Tool (nur bei netzwerkfähigen Modellen)

Font-Unterstützung 137 speicherresidente PS-Fonts und 81 PCL-Fonts

Druckertreiber Windows 98/ME, Windows NT 4.x, Windows 2000/XP, MacOS 9.x/X, Version 10.1 oder höher, Novell NetWare 4.x/5.x/6.x, UNIX (Linux 5.2+, Sun OS 4.x, Sun Solaris 2.4+, DEC, HP/UX 11.x, IBM AIX 4.2+, SGI, SCO), Xerox Walk-Up Druckertreiber

Sprachen True Adobe® PostScript® 3™, PCL5c-Emulation mit automatischer Emulationserkennung und -umschaltung

Papierverarbeitung

Papierfach 1: (Standard) Papier von 60 bis 220 g/m², beschichtetes Papier, Phaser Hochauflösendes Fotopapier, Etiketten, Umschläge, Visitenkarten, Phaser Professional Solid Ink Overheadfolien, Phaser Wetterfestes Papier, Phaser Postkarten, Phaser Broschüren mit Leporellofalz. Medienformate: A4, A5, A6, B5 JIS, B5 ISO, US Letter, Legal, Executive, Statement, US Folio, Index Cards, kundenspezifische Größen; Umschläge: #10 Commercial, DL, C5, #5 1/2, #6 1/2, Monarch, Booklet, Lee (A7), Choukei 3 Gou, Choukei 4 Gou, kundenspezifisch.

Papierfach 2: 525-Blatt-Papierfach (Standard) Papier von 60 bis 122 g/m², beschichtetes Papier, Phaser Hochauflösendes Fotopapier, Etiketten, Umschläge, Phaser Professional Solid Ink Overheadfolien, Phaser Wetterfestes Papier, Phaser Postkarten, Phaser Broschüren mit Leporellofalz. Medienformate: A4, B5 JIS, B5 ISO, US Letter, Legal, Executive, Statement, US Folio; Umschläge: #10 Commercial, DL und C5.

Papierfach 3: 525-Blatt-Papierfach (Standard bei DX) Gleiche Medienformate wie bei Papierfach 2.

Papierfach 4: 525-Blatt-Papierfach (Optional) Gleiche Medienformate wie bei Papierfach 2.

Automatischer 2-seitiger Druck: 60 - 163 g/m².

Sonderfunktionen

Erweiterter DruckScout Zeigt in einem Pop-up-Fenster sofort Hilfsinformationen an, wenn beim Druckauftrag eingegriffen werden muss.

Phaser Installer Nimmt den Drucker automatisch innerhalb weniger Sekunden in Betrieb

PhaserSMART Leistet als Remote-Tool automatisch Unterstützung per Internet.

Produktivitäts-Tools: Geschützte Ausgabe*, Musterdruck*, Druckspeicherung*, Broschürendruck, Intelligent Ready, Negativbild und Spiegelbild, Skalierung, Wasserzeichen, kundenspezifische Größen, Auswahl von gespeicherten Druckaufträgen, Deckblattmaterial, Drucksortierung*, Drucken im Remote-Betrieb, Image Smoothing, Nachricht bei Beendigung des Druckauftrages, Trennseiten, N-Up-Druck, MailLinX E-Mail-Warnmeldungen, Auftragsabrechnung, Pipelineverarbeitung, Printer Neighborhood, erweiterte Font-Speicherung*

*Benötigt eine Festplatte

Farbsteuerung

Farbstandards PANTONE®-gerechte Volltonfarben-Simulationen, geräteunabhängige Farbe mit Adobe PostScript, CIE internationale Farbstandards und Unterstützung der ICC- und Apple ColorSync-Farbmanagementsysteme.

Farbkorrektur TekColor Dynamische Farbanpassungsprofile wählbar über Treiber: Automatisch, sRGB-Anzeige, Vivid Colour, SWOP, Euroscale, Commercial, SNAP, Schwarzweiss, Keine.

Betrieb

Abmessungen Breite: 42,2 cm, Höhe: 36,8 cm, Tiefe: 53,34 cm, Gewicht: 28 kg.

Betriebsumgebung Temperatur: Lagerung: -30° bis 60°C; Betrieb 10° bis 32°C. Relative Luftfeuchtigkeit: Lagerung: 10% bis 95%, Betrieb: 10% bis 80%. Geräuschentwicklung: 33dBA Bereitschaft, 54 dBA Betrieb.

Elektrische Anschlusswerte 110 - 120 V Wechselstrom, 60 Hz, 220 V Wechselstrom, 50 Hz, Leistungsaufnahme: 230 W Durchschnitt/1500 W max. ENERGY STAR qualifiziert (S Konfiguration).

Sicherheitsbestimmungen FCC Teil 15, Abschnitt B, UL-Zulassung nach UL 1950, CSA-Zertifizierung nach CSA-C22.2 Nr.950, CE-Kennzeichen entsprechend den Richtlinien 73/23 EEC und 89/336/EEC CDRH, EN 55022.

Total Satisfaction Services

1 Jahr Gewährleistung vor Ort, Online-Support per Internet und telefonischer Support. Innovative Serviceangebote einschließlich erweiterter Wartungsverträge als Option und Kundentraining für das interne Helpdesk.

DRUCKMEDIEN UND VERBRAUCHSMATERIAL

Phaser Farbdruckmedien	
Phaser Premium-Farbdruckpapier 500 Blatt, 90 g/m ² A4 (210 x 297 mm)	016136900
Phaser Premium-Cover Papier 100 Blatt, 163 g/m ² A4 (210 x 297 mm)	016182400
Phaser Professional Solid Ink Hochauflösendes Fotopapier A4 (210 x 297 mm)	016180900
Phaser Professional Solid Ink Visitenkarten 25 Bögen, 225 g/m ² , 10 Karten/Bogen A4 (210 x 297 mm)	103R01042
Phaser Professional Solid Ink Overheadfolien 50 Folien A4 (210 x 297 mm)	103R01040
Phaser Farbdruketiketten 100 Bögen A4, 8 Etiketten/Bogen	016181500
Phaser Premium-Postkarten 100 Blatt, 176 g/m ² A4, 4/Blatt	103R01017
Phaser Wetterfestes Papier 150 Blatt, 100 g/m ² A4	103R01021
Phaser Broschüren mit Leporellofalz 150 Blatt, 176 g/m ² A4	103R01019

Verbrauchsmaterial	
Original XEROX® 8400 Tinte	
3 Schwarz	108R00604
3 Cyan	108R00605
3 Magenta	108R00606
3 Gelb	108R00607
6 Schwarz	108R00608

Austauschmaterial	
Standard Fixier-Kit (max. 10.000 Seiten)	108R00602
Hochleistungs Fixier-Kit (max. 30.000 Seiten)	108R00603

Zubehör	
Interne Festplatte (20 GB)	097S03172
128 MB Arbeitsspeicher	ZMD128/A
256 MB Arbeitsspeicher	ZMD256/A
Papierfach, 525 Blatt	097S03174
Upgrade von B auf BD	097S03175
Upgrade von B auf N	097S03176
Upgrade von N auf DP	097S03177
Upgrade von N auf erweiterte Eigenschaften	097S03178
Upgrade von DP auf erweiterte Eigenschaften	097S03179

Kapazitätsangaben basierend auf einer Deckung von 5% auf einer A4-Format-Seite

Ihren nächstgelegenen Xerox-Fachhändler sowie weitere Informationen finden Sie auf unserer Website.



Copyright © 2004 XEROX CORPORATION. Alle Rechte vorbehalten. Der Inhalt dieser Veröffentlichung darf ohne vorherige Genehmigung der XEROX CORPORATION nicht reproduziert werden. XEROX®, The Document Company®, digital X®, Phaser®, PhaserSmart®, PhaserShare, und CentreWare sind eingetragene Warenzeichen der XEROX CORPORATION, TekColor® ist eine Marke der XEROX CORPORATION in den USA und /oder anderen Ländern. Alle anderen Marken sind Eigentum ihrer betreffenden Inhaber. Die auf diesem Drucker erzeugten PANTONE Farben stimmen möglicherweise nicht mit den von PANTONE festgelegten Standards überein. Die exakten Farbdefinitionen finden Sie in den aktuellen PANTONE-Handbüchern. PANTONE® und sonstige Pantone-Marken sind Eigentum der Pantone Inc.. Als Partner von ENERGY STAR hat die Xerox Corporation sichergestellt, dass dieses Produkt mit der ES-Option die Richtlinien für Energieeffizienz von ENERGY STAR erfüllt. Die Marke ENERGY STAR und das Logo sind eingetragene Warenzeichen in den USA. Änderungen an den in dieser Broschüre enthaltenen Informationen vorbehalten. 2/04 BT

36 USC 220506 84XB-01GB